

Caracterizarea clinică, patogeneza, factori de risc și biomarkeri moleculari predictivi în sindromul sechelar cronic, postinfecție acută cu SARS-CoV-2 (Long COVID)

Director de proiect: Dr. Tudoran Cristina

Membrii: Dr. Novăcescu Dorin, Dr. Cut Talida-Georgiana,
Dr. Pescariu Silviu-Alexandru

Universitatea de Medicină și Farmacie “Victor Babeș”
Timișoara



Submit to this Journal

Review for this Journal

Edit a Special Issue

Article Menu

Article Overview ^

Open Access Article

The Impact of Metabolic Syndrome and Obesity on the Evolution of Diastolic Dysfunction in Apparently Healthy Patients Suffering from Post-COVID-19 Syndrome

by Cristina Tudoran^{1,2,3,4} , Mariana Tudoran^{1,2,3,*} , Talida Georgiana Cut^{4,5,6,7,*} ,
 Voichita Elena Lazureanu⁵ , Felix Bende^{1,3,8} , Renata Fofiu^{3,7,8} , Alexandra Enache^{6,9} ,
 Silviu Alexandru Pescariu^{4,10} and Dorin Novacescu^{3,4,7}

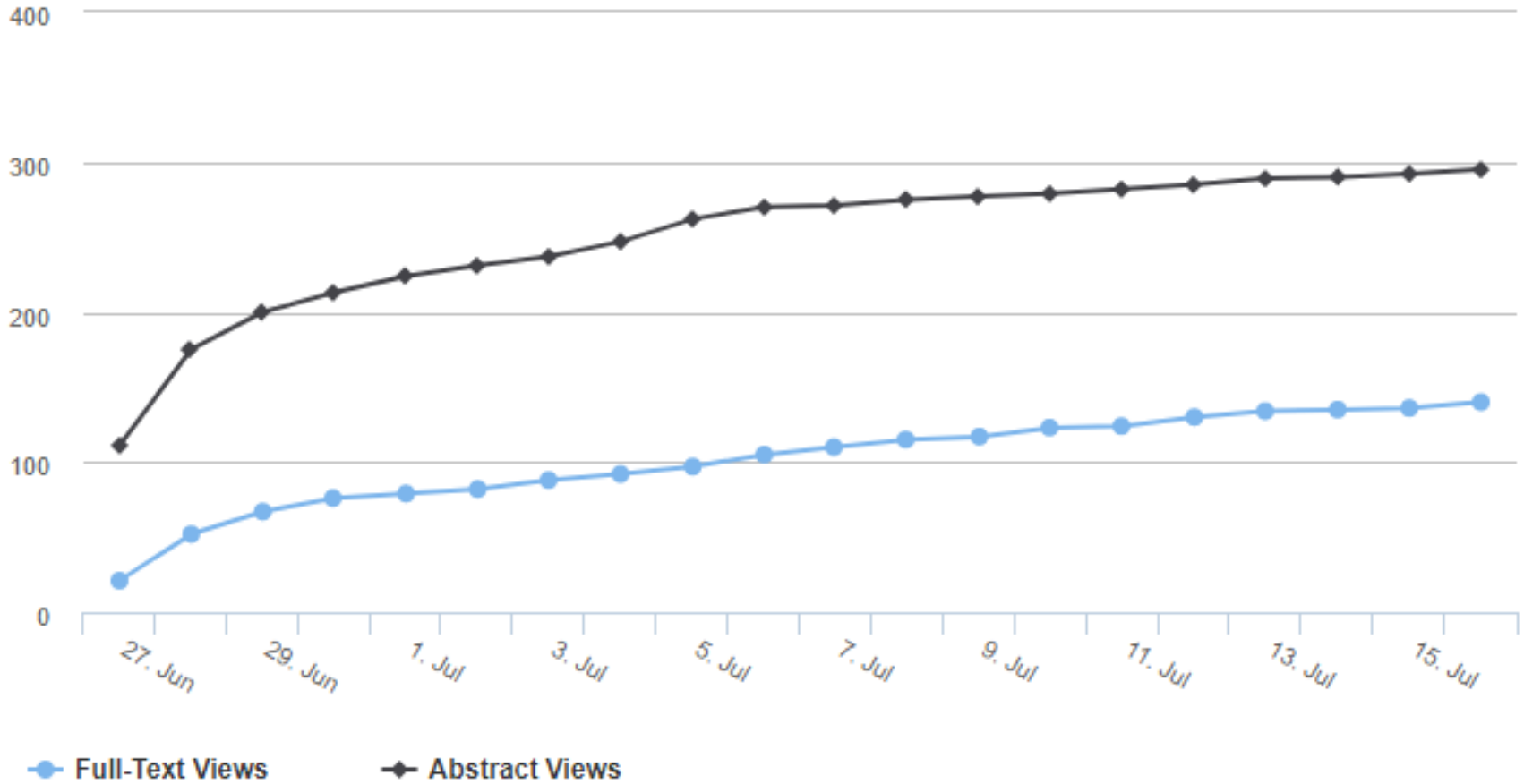
⁴ ACADEMIA OAMENILOR DE ȘTIINȚĂ DIN ROMÂNIA

Biomedicine

- IF=6,08 în momentul acceptării articolului pentru publicare (24 iunie 2022)
- IF pentru 2021 =4,757
- Articolul este publicat și disponibil online din 27 iunie 2022

Article Access Statistics

Article access statistics



Scopul studiului

- analiza impactul obezității și a sindromului metabolic (SM) asupra dezvoltării și evoluției disfuncției diastolice (DD) la pacienții care se recuperează după o infecție cu SARS-CoV-2, precum și evoluția acestora în raport cu indicele de masă corporală (IMC), numărul factorilor care definesc SM și starea de activitate fizică. Un alt scop a fost urmărirea evoluției pe termen lung a acestor pacienți.

Caracteristicile clinice și factorii de risc ai pacienților cu sindrom post COVID-19

- Sindromul metabolic

Risk Factors Defining Level

Abdominal obesity, given as waist circumference

Men ≥ 102 cm (≥ 40 in)

Women ≥ 88 cm (≥ 35 in)

Triglycerides ≥ 150 mg/dL

HDL cholesterol

Men < 40 mg/dL

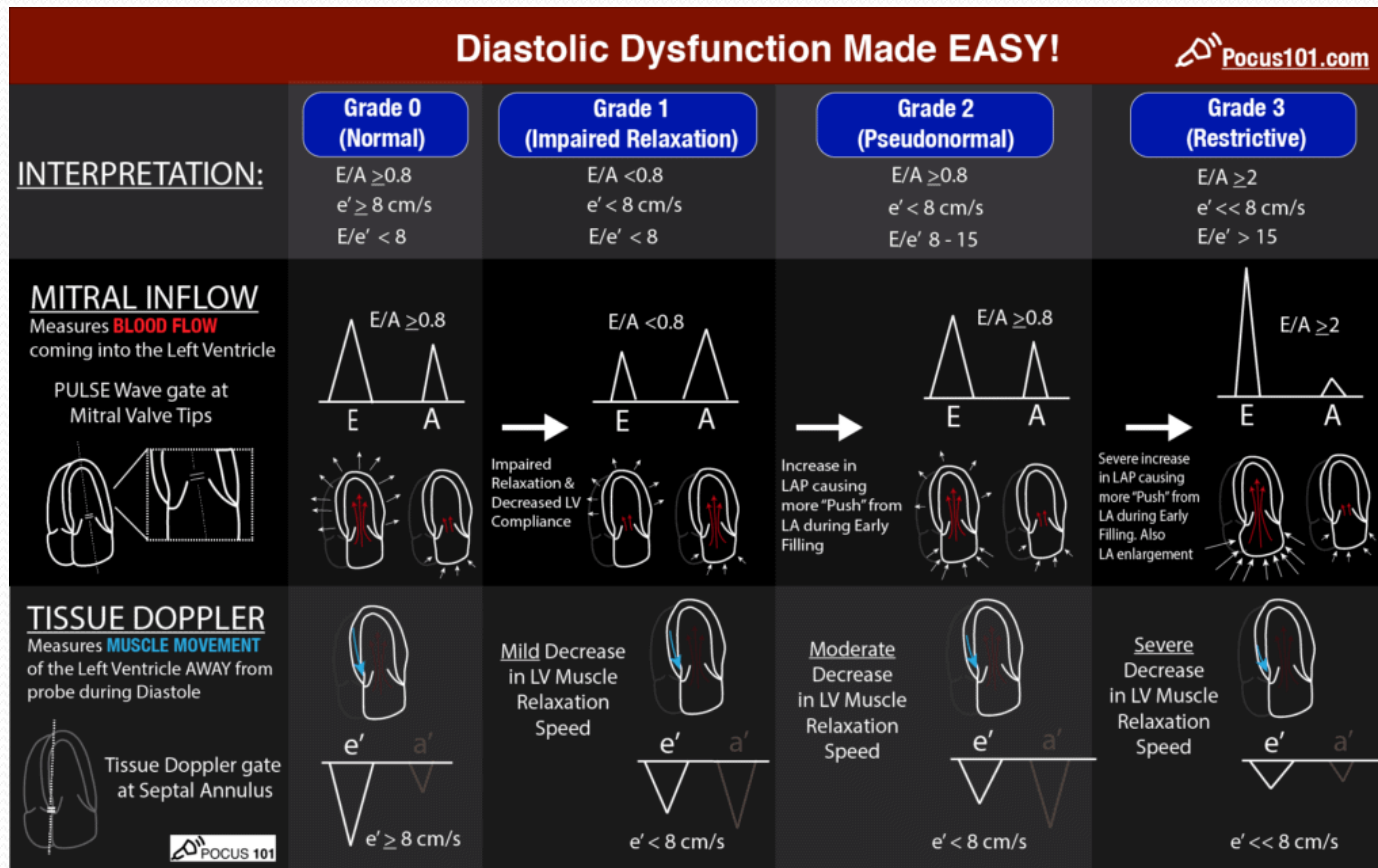
Women < 50 mg/dL

Blood pressure $\geq 130/85$ mmHg

Fasting glucose ≥ 110 mg/dL

Disfuncția diastolică

- Evaluată cu ajutorul ecocardiografiei transtoracice

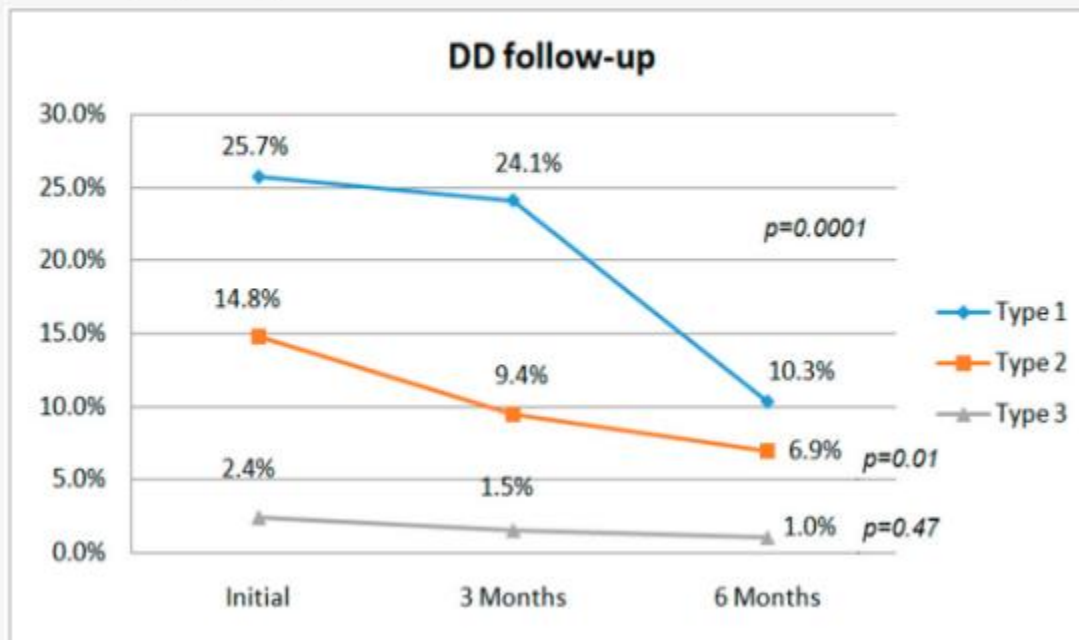


Lotul de pacienți

- 203 pacienți, sub 56 ani, care conform Post-COVID-19 Functional Status Scale(PCFS) se încadrează în sindromul post COVID-19
 - 112 pacienți cu sindrom metabolic
 - 59 pacienți cu $IMC > 30 \text{ Kg/m}^2$
 - 53 pacienți cu $IMC < 30 \text{ Kg/m}^2$
 - 91 pacienți fără sindrom metabolic și cu $IMC < 30 \text{ Kg/m}^2$
 - Toți acești pacienți aveau o evaluare inițială în timpul fazei acute a infecției și ulterior o ecocardiografie și analize de sânge

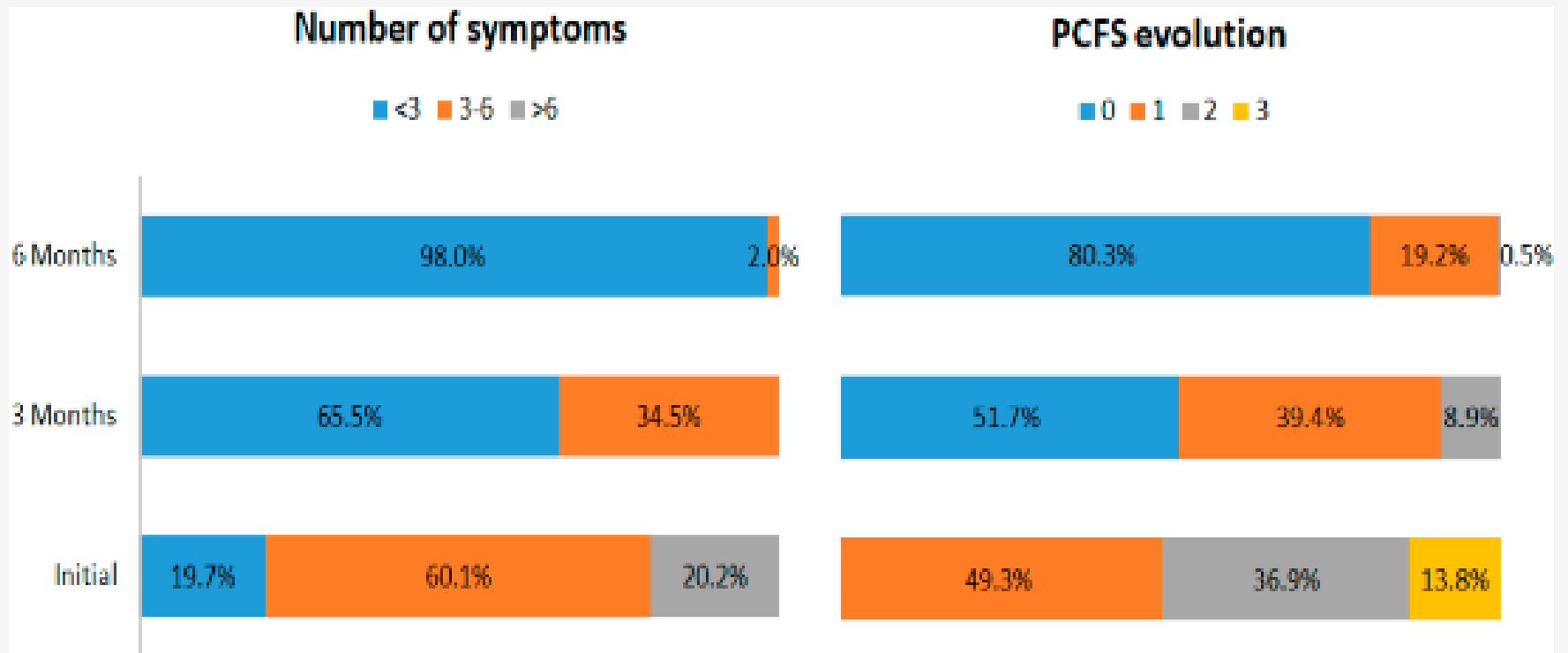
Rezultate

Figure 2. DD distribution at the initial evaluation and at 3 and 6 months after COVID-19 infection, respectively.



Rezultate

Figure 3. The evolution of symptom numbers and PCFS levels from the initial evaluation to 6 months after COVID-19 infection.



Concluzii

- DD a fost frecvent diagnosticată la persoanele cu sindrom post-COVID-19, în special la cei cu SM și obezitate. După 6 luni, evoluția DD, cu excepția celei de tip 3, a prezentat o îmbunătățire semnificativă, mai ales la pacienții fără SM.



Vă mulțumesc!